

# Holzbau Atlas

BIRKHÄUSER  
EDITION DETAIL

HERZOG  
NATTERER  
SCHWEITZER  
VOLZ  
WINTER



Deckenplatte in Brettstapelbauweise

85 · Sonderschule

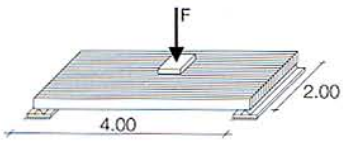
Garbsen, D; 2002

Architekt:  
Despang Architekten, Hannover

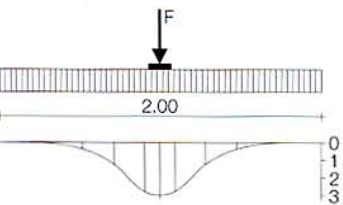
Tragwerk-Ingenieure:  
Ingenieurgemeinschaft Lieberum  
und Steckstor, Hannover; D

Die vier eingeschossigen Klassenrakte und das Obergeschoss des Verwaltungsbaus sind komplett in Brettstapelbauweise konstruiert. Die vorgefertigten Elemente machten eine schnelle Montage möglich. Ähnlich wie bei einem Blockhaus bewirkt die große Holzmasse und deren Speichervermögen ein ausgeglichenes Raumklima. Die Brettstapeldecken und -wände sind auf ihrer sichtbaren Seite profiliert, rückseitig mit aussteifenden OSB-Platten beplankt. Im Zwischenraum der zweischaligen Innenwände verlaufen die Installationen.

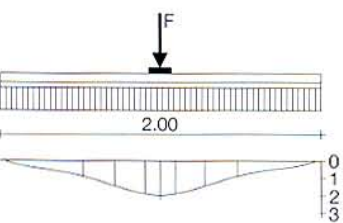
Varianten von Brettstapeldecken



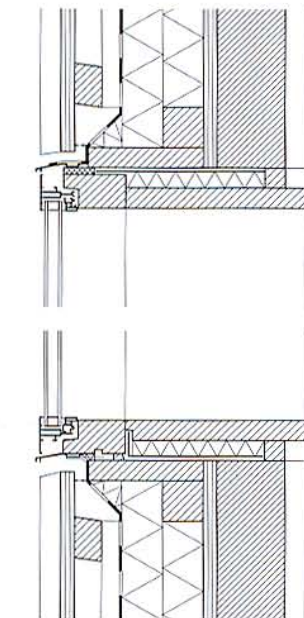
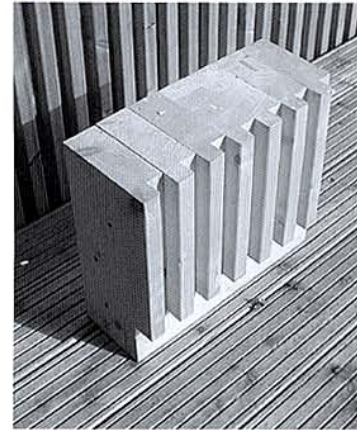
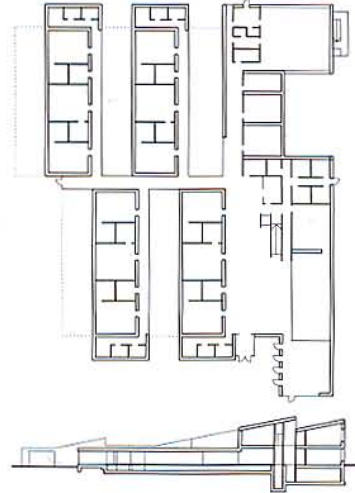
Belastung



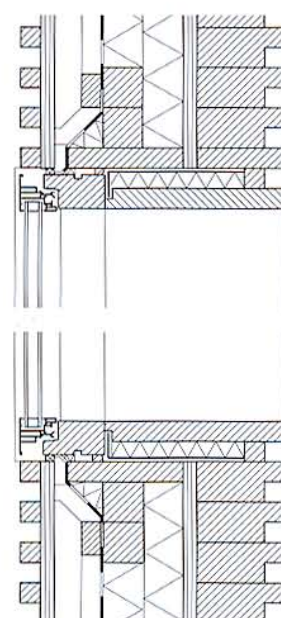
Lastverteilung von Einzellasten ohne Fußbodenaufbau



Lastverteilung von Einzellasten mit Fußbodenaufbau (Holzwerkstoffplatte auf Trittschalldämmung)



Fassade Vertikalschnitt



Fassade Horizontalschnitt

